



Valeo-E

Wydajność – do 150 m³/h

Zastosowanie

- w jednorurowych systemach wentylacyjnych w budynkach mieszkalnych i użytkowych
- w innych pomieszczeniach, w których występuje wysoki poziom wilgotności
- do montażu natynkowego na ścianach lub sufitach

Konstrukcja

- wentylator składa się z obudowy do montażu natynkowego z zaworem zwrotnym, wykonanej z ABS jednostki wentylacyjnej oraz płaskiego panelu frontowego z tworzywa odpornego na działanie UV
- wyposażony w filtr klasy G4 chroniący silnik przed zanieczyszczeniami, łatwo dostępny w przypadku konieczności wymiany
- obudowa jest wyposażona w króćce przyłączeniowe ułatwiające montaż w idealnie pionowej pozycji
- w obudowie zamontowany jest dławik umożliwiający bezpieczne połączenie z siecią elektryczną
- nowoczesny design i różnorodność kolorów paneli frontowych umożliwiają dopasowanie do dowolnego wystroju wnętrza
- klasa bezpieczeństwa – IP55

Silnik

- silnik stałociśnieniowy o dwóch lub trzech prędkościach z wirnikiem odśrodkowym, o minimalnym poborze mocy
- wirnik wykonany z galwanizowanej stali z łopatkami wygiętymi ku przodowi
- zapewnia stały poziom ciśnienia w systemie niezależnie od wahań oporu powietrza
- idealne wyważenie turbiny zapewnia cichą pracę
- posiada wysokie walory aerodynamiczne dzięki zastosowaniu spiralnej obudowy
- zastosowano łożyska kulkowe zapewniające długą niezawodną pracę silnika
- specjalne zatrzaski mocujące umożliwiają łatwy dostęp do silnika w przypadku konieczności serwisowania

Regulator prędkości

- skokowa regulacja prędkości jest możliwa za pomocą zewnętrznego regulatora prędkości, np. CDP-3/5 dostępnego na osobne zamówienie

Montaż

- do umocowania wentylatora na ścianie/suficie należy zastosować kołki i specjalne uchwyty dołączane do zestawu
- podłączenie do głównego pionu wentylacyjnego jest możliwe za pomocą kanałów elastycznych, mocowanych do króćca przyłączeniowego o śr. 80 mm za pomocą opaski zaciskowej

Dostępne opcje dla systemu z silnikiem dwubiegowym

- **przełącznik czasowy (Valeo-E...T)**
W zależności od wariantu podłączenia wentylator jest wyłączony albo ciągle pracuje na 1 biegu. Przy włączeniu za pomocą zewnętrznego włącznika, wentylator przełącza się na 2 bieg z opóźnieniem 50 sekundowym. Po wyłączeniu wentylator kontynuuje pracę na 2 biegu w ciągu 6 minut, następnie samodzielnie wraca do stanu wyjściowego.
- **przełącznik czasowy z możliwością regulacji (Valeo-E...TR)**
W zależności od wariantu podłączenia wentylator jest wyłączony albo ciągle pracuje na 1 biegu. Przy włączeniu za pomocą włącznika zewnętrznego wentylator przechodzi na 2 bieg z regulowanym opóźnieniem od 0 do 150 sekund. Po wyłączeniu wentylator kontynuuje pracę na 2 biegu w czasie od 2 do 30 minut, następnie samodzielnie powraca do stanu wyjściowego. Czas pracy wentylatora i opóźnienie włączenia 2 biegu ustala się za pomocą wbudowanego regulatora.
- **przełącznik okresowy (Valeo-E...I)**
W zależności od wariantu podłączenia, wentylator jest wyłączony lub ciągle pracuje na 1 biegu. Okresowo, po upływie ustalonego przez użytkownika czasu (od 30 minut do 15 godzin) przełącza się na bieg maksymalny i pracuje w tym trybie w ciągu 10 minut, następnie wraca do stanu wyjściowego. Przy zadziałaniu wyłącznika zewnętrznego (światła), wentylator przełącza się na maksymalny bieg po 50 sekundach. Przy wyłączeniu wyłącznika zewnętrznego, wentylator wraca do okresowego trybu pracy.
- **fotokomórka (Valeo-E...F)**
W zależności od wariantu podłączenia, wentylator jest wyłączony albo ciągle pracuje na 1 biegu. Przy włączeniu oświetlenia wentylator przełączy się na tryb maksymalny po 50 sekundach. Po wyłączeniu oświetlenia wentylator kontynuuje pracę na 2 biegu przez okres od 2 do 30 minut, następnie samodzielnie powraca do stanu wyjściowego. Czas pracy wentylatora na 2 biegu ustala się za pomocą wbudowanego regulatora.
- **czujnik wilgotności (Valeo-E...H)**
W zależności od wariantu podłączenia, wentylator jest wyłączony albo ciągle pracuje na 1 biegu. Wentylator przełącza się na 2 bieg, gdy wzrasta poziom wilgotności względnej w pomieszczeniu, ustalonej w przedziale od 60% do 90%. Wyłącza się, gdy ustalony poziom wilgotności względnej obniży się o 10%. Można wymusić przełączenie wentylatora na 2 bieg za pomocą wyłącznika połączonego z oświetleniem. Opóźnienie włączenia w takim przypadku wynosi 50 sekund, natomiast czas pracy ustala się za pomocą regulatora wewnętrznego w przedziale od 2 do 30 minut.

■ Opcje kolorystyczne

- Standardowy panel frontowy w kolorze śnieżnej bieli może zostać zastąpiony przez poniższe:



Platinum
(szary metalizowany)



Hi-Tech
(ze szczotkowanego aluminium)

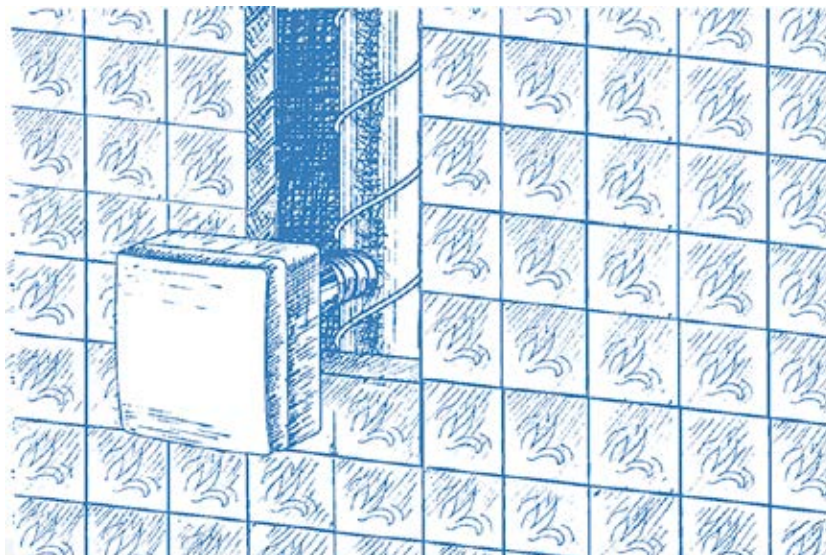


Hi-Tech Gold
(z aluminium barwionego na złoto)

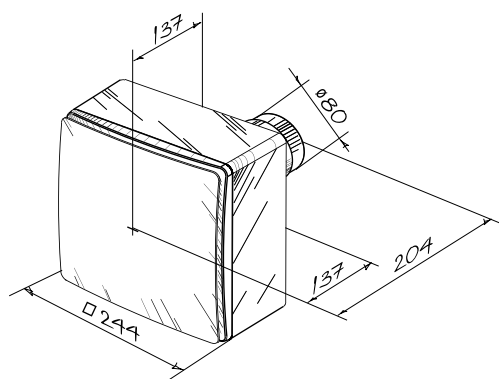


Hi-Tech Chrome
(z polerowanego aluminium)

■ Przykład montażu

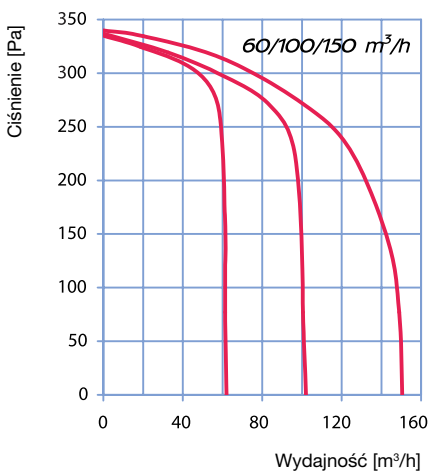


■ Wymiary, mm

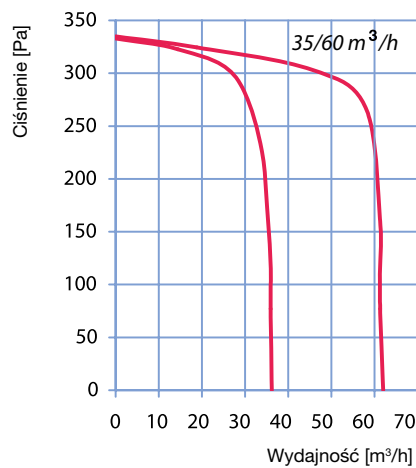


Charakterystyki techniczne

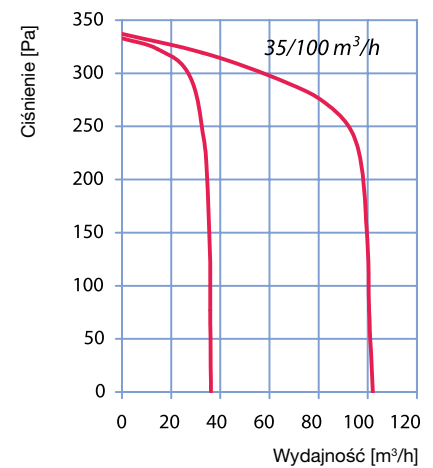
Parametry	Valeo-E 60/100/150	Valeo-E 35/60	Valeo-E 35/100	Valeo-E 35/60/100	Valeo-E 60/100
Zakresy prędkości	3	2	2	3	2
Napięcie [V/50Hz]	220-240	220-240	220-240	220-240	220-240
Moc [W]	17/27/48	12/17	12/27	12/17/27	17/27
Pobór prądu [A]	0,14/0,18/0,21	0,12/0,14	0,12/0,18	0,12/0,14/0,18	0,14/0,18
Przekrój przewodu zasilającego [mm ²]	4x1,5	3x1,5	3x1,5	4x1,5	3x1,5
Maksymalna wydajność [m ³ /h]	63/102/150	35/63	35/102	35/63/102	63/102
Prędkość obrotowa [obr./min ⁻¹]	1350/1830/2640	890/1350	890/1830	890/1350/1830	1350/1830
Poziom ciśnienia akustycznego [@ 3 m [dB(A)]]	30/35,2/43,7	26,6/30	26,6/35,2	26,6/30/35,2	30/35,2
Maksymalna temperatura pracy [°C]	50	50	50	50	50



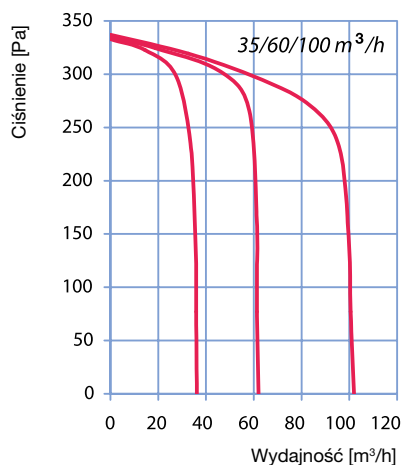
Valeo-E 60/100/150



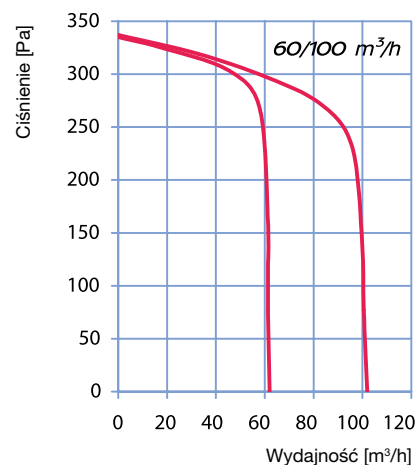
Valeo-E 35/60



Valeo-E 35/100



Valeo-E 35/60/100

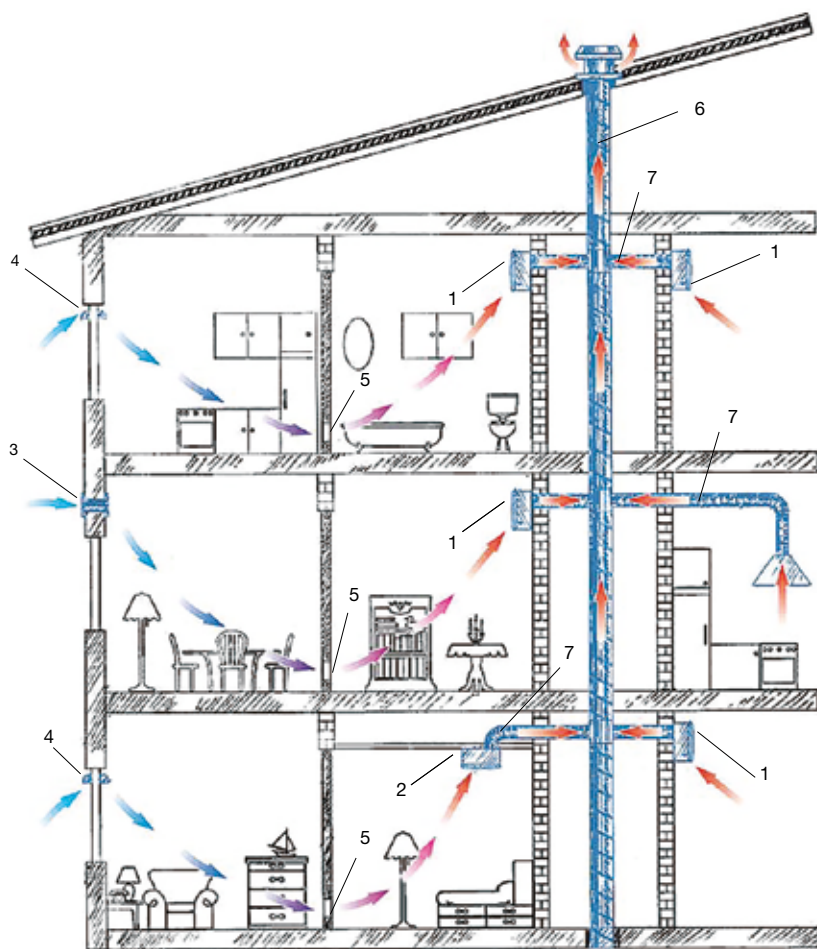


Valeo-E 60/100

- ☐ Krzywe ukazują wartości ciśnienia dla kilku wentylatorów VALEO-E zintegrowanych w jednym kominie wentylacyjnym
- dla wydajności 35 m³/h – ciśnienie do 270 Pa
 - dla wydajności 60 m³/h – ciśnienie do 260 Pa
 - dla wydajności 100 m³/h – ciśnienie do 220 Pa

■ Przykład zastosowania systemu jednorurowego w wentylacji budynku wielopiętrowego

- scentralizowana wentylacja mechaniczna kuchni i łazienek oparta na systemie jednorurowym z wentylatorami Valeo-E zaprojektowana specjalnie z myślą o budynkach wielopiętrowych i rezydencjach
- świeże powietrze jest dostarczane do sypialni, pokoju dziecięcego i salonu przez nawietrzaki okienne bądź ścienne z możliwością regulacji przepływu powietrza
- zużyte powietrze jest wyciągane z pomieszczeń za pomocą wentylatorów poprzez kratki wewnętrzne i drzwiowe w kuchni, łazience i WC
- ten system wentylacji zapewnia stałą cyrkulację powietrza w pomieszczeniu, komfortowy mikroklimat i wysoki poziom bezpieczeństwa w przypadku zagrożenia pożarowego



1. Wywiewny wentylator Valeo-E z dodatkowym odgałęzieniem do wentylacji przeciwnego pomieszczenia
2. Wywiewny wentylator Valeo-E
3. Kratka wentylacyjna.
4. Nawietrzak ścienny
5. Nawietrzak okienny
6. Kratka wentylacyjna drzwiowa
7. Centralny komin wentylacyjny
8. Kanaly wentylacyjne elastyczne.